

2 PLANTA BAIXA PAV. 04

1:50

ELÉTRICA E LÓGICA

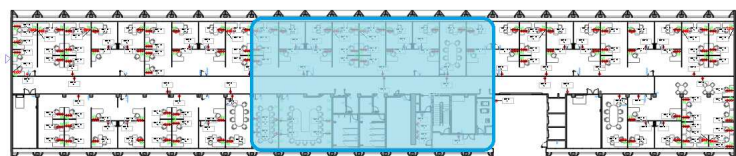
	- CAIXA DE PASSAGEM OCTOGONAL, COM LUMINÁRIA EQUIVALENTE A 150W EM LED		- TOMADA DE USO GERAL 2P+T, A 1,00M, EM CAIXA 4"X2" COM INTERRUPTOR DE SEÇÃO SIMPLES		- TOMADA ESTABILIZADA 2P+T, A 1,00M, EM CAIXA 4"X2"
	- CAIXA DE PASSAGEM OCTOGONAL, COM LUMINÁRIA EQUIVALENTE A 100W EM LED		- TOMADA DE USO GERAL 2P+T, A 0,30M, EM CAIXA 4"X2"		- TOMADA ESTABILIZADA 2P+T, NO RODAPÉ, EM CAIXA SELADA
	- CAIXA DE PASSAGEM OCTOGONAL, COM LUMINÁRIA EQUIVALENTE A 60W EM LED		- TOMADA DE USO GERAL 2P+T, A 1,00M, EM CAIXA 4"X2"		- TOMADA PARA COMUNICAÇÃO INTERNA COM CONECTOR 8P8C TIPO RJ45, A 0,25M DO PISO, EM CAIXA 4"X2"
	- CAIXA DE PASSAGEM OCTOGONAL FUNDO FIXO FIXADA NA LAJE		- TOMADA DE USO GERAL 2P+T, A 2,00M, EM CAIXA 4"X2"		- TOMADA PARA COMUNICAÇÃO INTERNA COM CONECTOR 8P8C TIPO RJ45 NO RODAPÉ, EM CAIXA SELADA
	- INTERRUPTOR DE SEÇÃO SIMPLES, A 1,00M, EM CAIXA 4"X2"		- TOMADA DE USO GERAL 2P+T, NO RODAPÉ, EM CAIXA SELADA		- SENSOR DE PRESEÇA EM ESPELHO, A 1,00M DO PISO, EM CAIXA 4"X2"
	- INTERRUPTOR DE SEÇÃO PARALELA, A 1,00M, EM CAIXA 4"X2"		- TOMADA ESTABILIZADA 2P+T, A 0,30M, EM CAIXA 4"X2"		- TOMADA PARA ANTENA DE TV, A 1,00M DO PISO, EM CAIXA 4"X2", COM FURO CENTRAL

OBS.: Todos os eletrodutos sem indicação são de 3/4" e todas as eletrocalhas sem indicação são 38x38mm

- INDICAÇÃO DE ELETRODUTO E ELETRODUTO BAIXO

- QUADRO DE DISTRIBUIÇÃO, 1,20M DO CENTRO AO PISO

- INDICAÇÃO DE ELETROCALHA E ELETROCALHA BAIXA



Revisões			
Nº	DESCRIÇÃO	DATA	
11	REVISÃO RELATÓRIO FASE 2	15/05	
12	REVISÃO RELATÓRIO FASE 3	04/09	
Contratada			Grupo 06.00 INSTALAÇÕES ELÉTRICAS E ELETRÔNICAS
M D B ARQUITETURA			Subgrupo 06.01 INSTALAÇÕES ELÉTRICAS
Fase PROJETO BÁSICO			Revisão R12
Ora REFORMA E READEQUAÇÃO - ALA "2" ANEXO AO BLOCO "O"			Folha RFB-AC2-PB-06.01 063-PLB-04P-PRO-ST2-R12
Endereço ESPLÂNADA DOS MINISTÉRIOS, BRASÍLIA-DF			Títulos PLANTA BAIXA - PAV. 04
Contratada MDB ARQUITETURA			
Coordenador ARQ. EXPEDITO DEUSDARA - CAU A17099-2			
Responsável Técnico ARQ. LAIS COSTA - CAU A69552-1			
ARQ. SÉRGIO FONTES - CAU A48108-4			
ARQ. ZALDO SOTERO - CAU A44586-0			
Emissão MAI 2018		Folha 06.01 063 / 530	